

Le Projet d'Extension

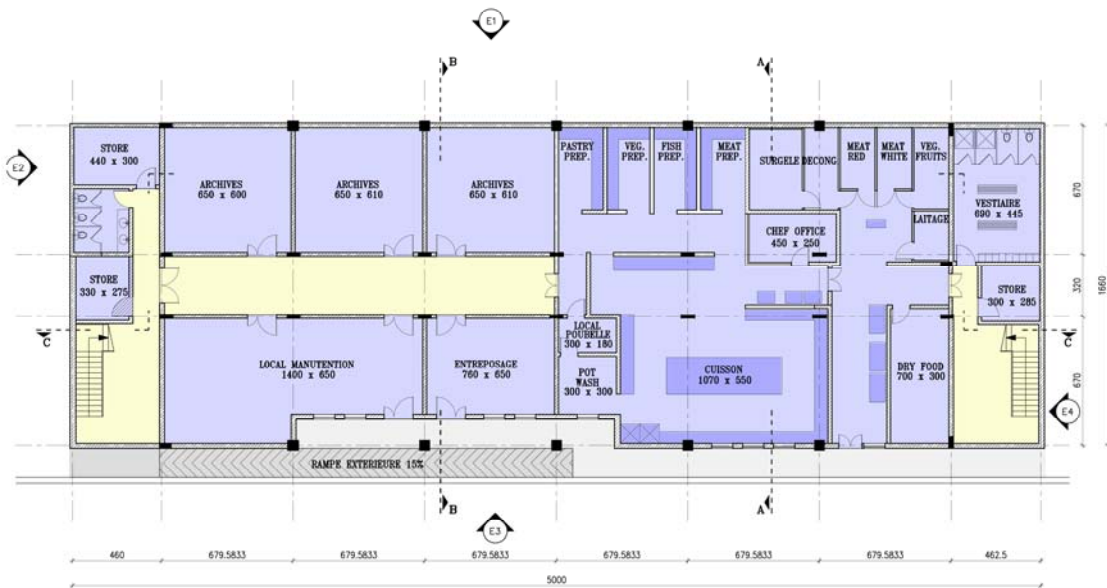
Le conseil d'établissement au LLM a donné son accord sur le projet d'extension qui sera soumis à l'AEFE et aux Autorités Locales au cours du mois de novembre 2006.

Le nouveau bâtiment (750m² au sol) comprendra :

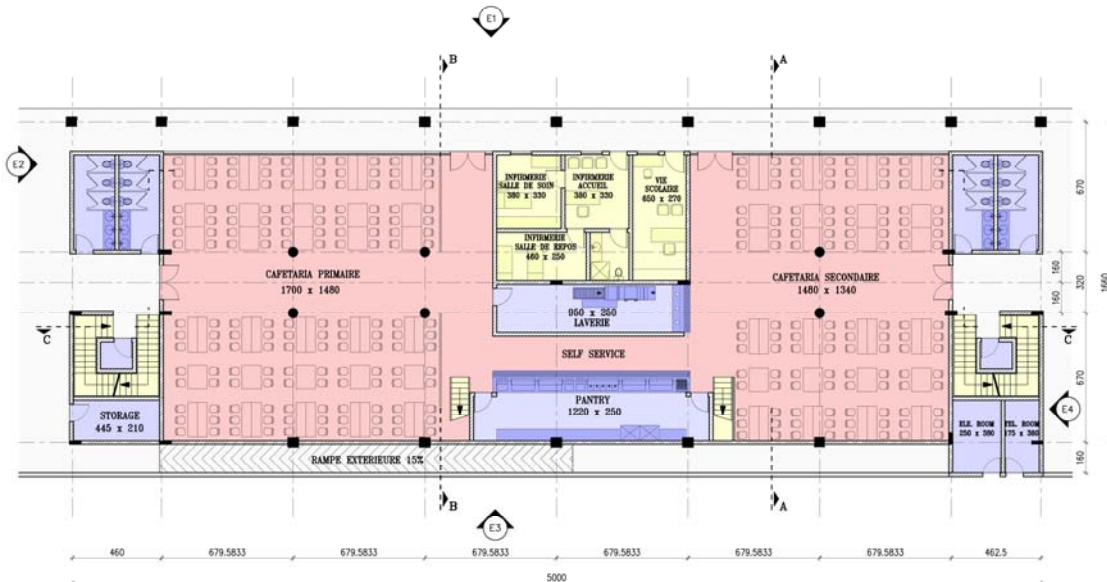
- Au sous sol : Les cuisines et entrepôts.
 - Au rez-de-chaussée : Une cafétéria en 3 parties (primaire, secondaire et personnel) – Une infirmerie et un bureau pour le responsable de la vie scolaire.
 - Au 1^{er} étage, des laboratoires de sciences.
 - Au 2^{ième} Le Centre de Documentation et d'Information ainsi que des salles de classe.
 - Au 3^{ième}, un point Information et Orientation, une salle de musique et un atelier d'art plastique.
- Les plans sont consultables dans l'établissement



Sous Sol



Rez-de-chaussée



1^{er} Etage

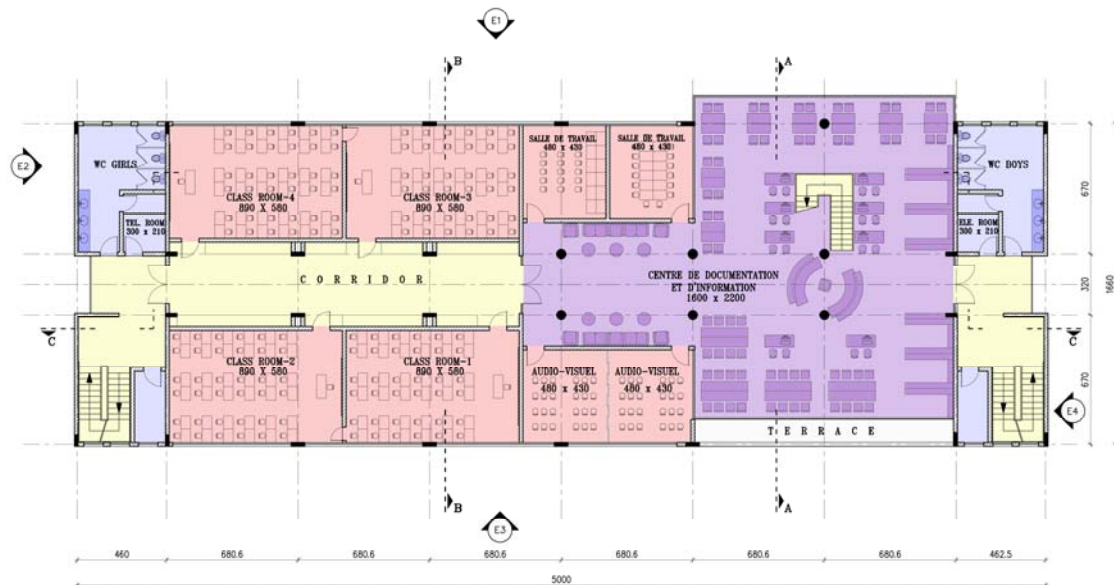


LYCEE LOUIS MASSIGNON
PROJECT # 378

FIRST FLOOR PLAN
SCALE 1=150



2^{ème} Etage



LYCEE LOUIS MASSIGNON
PROJECT # 378

SECOND FLOOR PLAN
SCALE 1=150



3^{ème} Etage

